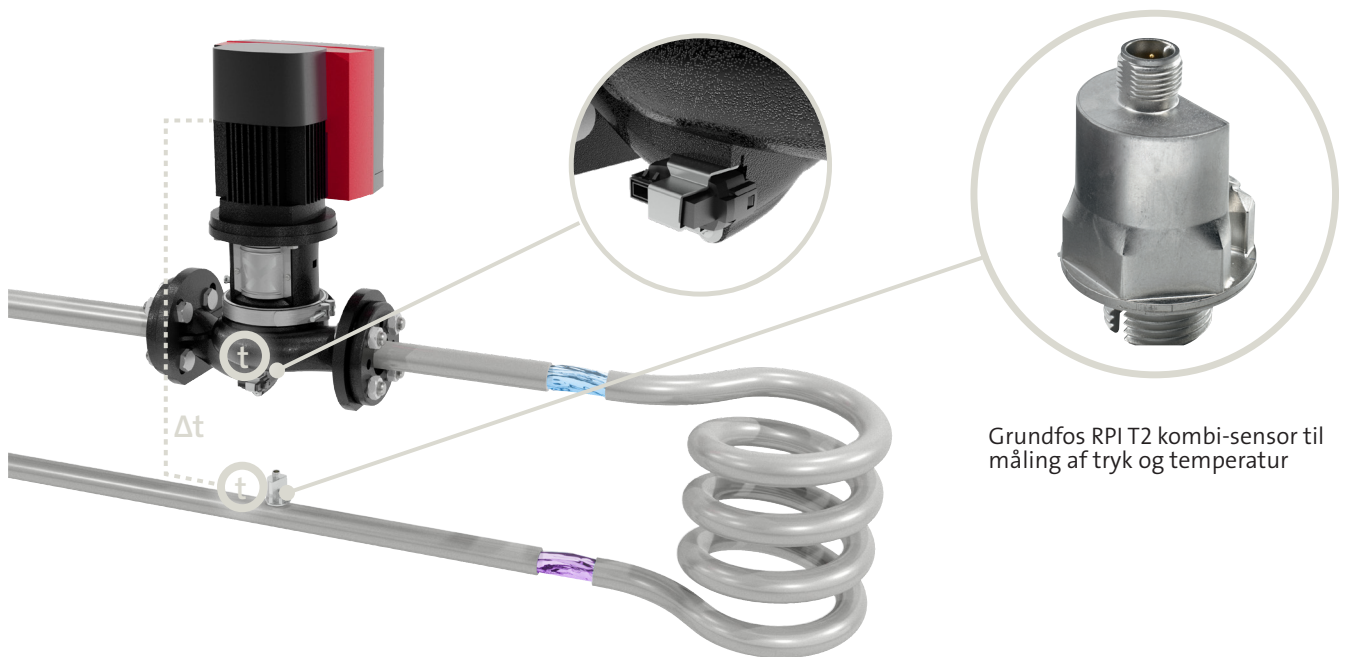


RPI KOMBI-SENSOR TIL MÅLING AF TRYK OG TEMPERATUR

ENERGIØKONOMISK ANLÆGSDRIFT MED MAGNA3 OG TPE3



Grundfos RPI T2 kombi-sensor til måling af tryk og temperatur

MAGNA3/TPE3 med indbygget temperatursensor + ekstern temperatursensor.

Det er alfa og omega at kunne måle præcis tryk og temperatur i et pumpeanlæg, hvis anlægget skal drifte så energiøkonomisk som muligt.

Ved montering af den separate tryk- og temperatursensor Grundfos RPI (Relative Pressure Industry) T2 (temperatur) i rørsystemet på en MAGNA3 eller TPE3 cirkulationspumpe får du helt nye muligheder for at kontrollere og overvåge pumpeanlægget.

Kombi-sensoren kan fx anvendes til 1-strengsanlæg med dårlig afkøling, eller hvis der er behov for konstant temperatur på sekundærsiden af en veksler. På bagsiden kan du se samtlige anvendelsesmuligheder.

Der medfølger 2 m kabel til RPI-sensor.

Vejledende udsalgspris: 995,-

Produktnummer 98355521

ANVENDELSE

ANVENDELSE	FUNKTION	ANTAL RPI-SENSORER	ANVENDES MED PUMPE			VELEGNET TIL
			MAGNA3	TPE3	TPE2	
1-strengsanlæg	Differenstemperatur	1	✓	✓	–	1-strengsanlæg med dårlig afkøling
Varmeenergimåler	Varmeenergimåler	1	✓	✓	–	Styring af varmeforbrug
Boost af statisk tryk fra fjernvarmen	Konstant tryk + tørløbssikring	2	–	✓	✓	Fjernvarmen, der ikke leverer tryk nok til at tryksætte bygningen
Ekstern konstanttemperatur	Konstanttemperatur	1	✓	✓	✓	Konstant temperatur på sekundær side af en veksler
Brugsvandscirkulation	Differenstemperatur	1	✓	✓	–	Sikring af rette temperatur og afkøling i cirkulationsledningen

SPECIFIKATIONER

TRYK	
Måleområde	0 - 16 bar
Nøjagtighed	(+/- 1 sigma) : 0-80 °C +/-2 % FS
Nøjagtighed	(+1 sigma) -30 - +120 gr C : 2.5 % FS
Responstid	< 100 ms / typisk 50 ms)
Opløsning	1/1000 FS

TEMPERATUR	
Temperaturområde	-10 til +120 °C

MEDIER OG OMGIVELSER	
Medier	Væsker, gasser, luft, som er kompatible med medieberørte dele
Medietemperatur	-30 til +120 °C
Omgivelsestemperatur	-25 til +60 °C
Fugtighed	0-95 % RH, ikke-kondenserende
Systemtryk, maks.	30 bar
Strømforsyning	16.6 til 30 V DC
Udgangssignal	0-10 V DC (maks. 10.5 V DC)
Modstand	Min 10 K Ohm

MATERIALER	
Målecelle	Silciumbaseret MEMS-sensor
O-ring	EPDM
Hus	AISI 316 L
Medieberørte dele	EPDM, AISI 316 korrosionsbestandig coating

TESTSTANDARDE	
Tæthed	IP 67
Temperaturtest	IEC 68-2 - 14
Vibrationstest	20-2000 Hz , 10G , 4h
EMC	EN 61326-1



MAGNA3



TPE3